

Prowo Berlin gGmbH

| | | |
|---|---|--|
| Therapeutischer Wohnverbund für psychisch kranke Erwachsene, Neukölln Leitung: Kalle Krott | Therapeutischer Wohnverbund für drogenabhängig psychisch kranke Erwachsene Leitung: Gabriele Voigts | Therapeutischer Wohnverbund für abhängige Frauen "Die Zwiebel" Leitung: Daniela Keßler |
| Therapeutischer Wohnverbund für psychisch kranke Erwachsene, Friedrichshain-Kreuzberg Leitung: Kalle Krott, Carrie Luhdo-Salzig | Therapeutischer Wohnverbund für psychisch kranke substituierte Menschen Leitung: Gabriele Voigts | Therapeutischer Wohnverbund für suchtmittelmissbrauchende psychisch kranke junge Erwachsene Leitung: Carrie Luhdo-Salzig |
| Gruppenangebot Intensiv, Individualangebote, ambulante pädagogische & psychotherapeutische Hilfen für Jugendliche und junge Volljährige mit psychosozialen Störungen und Suchtproblematik Leitung: Andrea Boldt | Gruppenangebot/ Individualleistung und ambulante Hilfen für psychisch erkrankte Mütter mit ihren Kindern Leitung: Ricarda Gatzler | Kinderwohngruppe Prowo Leitung: Andrea Boldt |
| | Schulprojekt Ansprechperson: Helmut Elle | Soziotherapie SGB V Regelleistung/Leistungen der integrierten Versorgung Ansprechpartner: Helmut Elle |

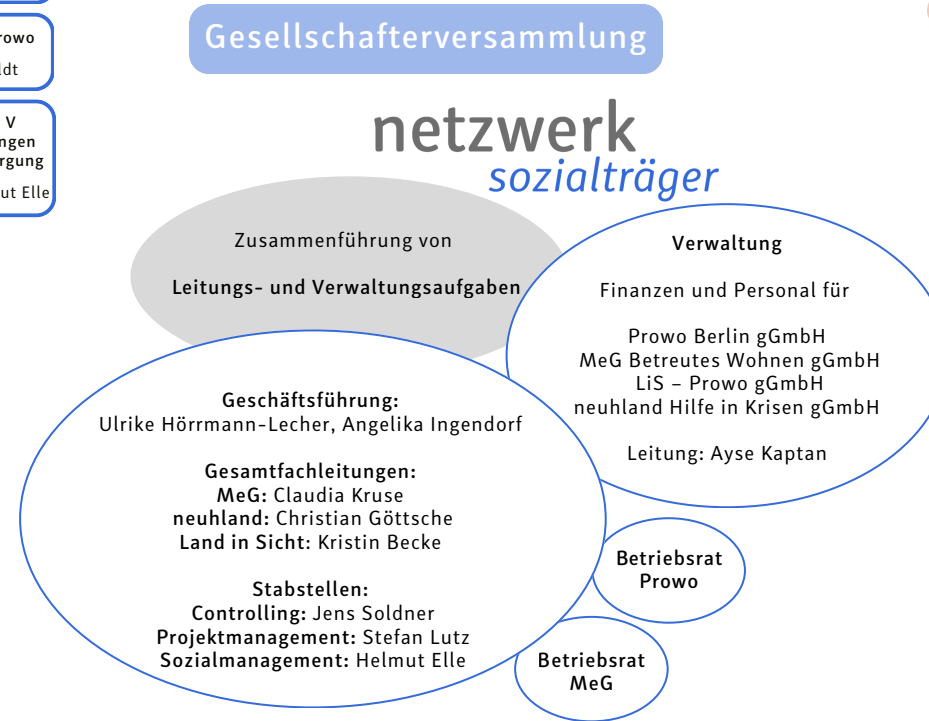


Land in Sicht - Prowo gGmbH

| | | | |
|---|---|---|--|
| Wohnverbund Brandenburg in Eberswalde Leitung: Miriam Gossen, Diana Valkova | Therapeutische Mädchenwohngruppe Eberswalde Leitung: Elisa Döhler | Wohnverbund Wendtshof Wohnstätte und Außenwohngruppen, BEW Leitung: Torsten Dürre | Arbeits- und Beschäftigungsprojekt Gästehaus Wendtshof Leitung: Torsten Dürre |
| Drogenberatung Experience in Eberswalde und Bernau Leitung: Susann Behmler | Suchtberatung Eberswalde und Bernau Leitung: Susann Behmler | Fachstelle Sucht Frankfurt (Oder) Leitung: Birgitta Derling | smilla vanilla - Eismanufaktur & Café in Eberswalde Leitung: Kristin Becke |

neuhland - Hilfe in Krisen gGmbH

| | | |
|---|---|---|
| Krisenwohnung neuhland Leitung: Frauke Hartmann | TWG Gemini Leitung: Daniela Gutschank | Kinderwohngruppe neuhland Leitung: Andrea Boldt |
| TWG & BEW neuhland Leitung: Silke Albrecht | Beratungsstelle neuhland Leitung: Sibylle Löscher | Berliner Krisendienst Region Nord Leitung: Conny Praetorius |
| | | Fortbildungsakademie neuhland Leitung: Christian Göttsche |



MeG Betreutes Wohnen gGmbH

| | | | |
|---|--|---|---|
| Therapeutischer Wohnverbund Berlin Mitte | Therapeutischer Wohnverbund Pankow | Therapeutischer Wohnverbund Friedrichshain-Kreuzberg | Therapeutischer Wohnverbund Tempelhof-Schöneberg |
| Gruppenangebot für Mütter und Kinder Einrichtungsleitung: Heidi Niehus | Therapeutischer Wohnverbund Reinickendorf | Therapeutischer Wohnverbund Neukölln | Therapeutischer Wohnverbund Treptow-Köpenick |