

Prowo Berlin gGmbH

Therapeutischer Wohnverbund für psychisch kranke Erwachsene, Neukölln Leitung: Kalle Krott	Therapeutischer Wohnverbund für drogenabhängig psychisch kranke Erwachsene Leitung: Gabriele Voigts	Therapeutischer Wohnverbund für abhängige Frauen "Die Zwiebel" Leitung: Daniela Keßler
Therapeutischer Wohnverbund für psychisch kranke Erwachsene, Friedrichshain-Kreuzberg Leitung: Kalle Krott, Carrie Luhdo-Salzig	Therapeutischer Wohnverbund für psychisch kranke substituierte Menschen Leitung: Gabriele Voigts	Therapeutischer Wohnverbund für suchtmittelmissbrauchende psychisch kranke junge Erwachsene Leitung: Carrie Luhdo-Salzig
Gruppenangebot Intensiv, Individualangebote, ambulante pädagogische & psychotherapeutische Hilfen für Jugendliche und junge Volljährige mit psychosozialen Störungen und Suchtproblematik Leitung: Andrea Boldt	Gruppenangebot/ Individualleistung und ambulante Hilfen für psychisch erkrankte Mütter mit ihren Kindern Leitung: Ricarda Gatzert	Kinderwohngruppe Prowo Leitung: Andrea Boldt
	Schulprojekt Ansprechperson: Helmut Elle	Soziotherapie SGB V Regelleistung/Leistungen der integrierten Versorgung Ansprechpartner: Helmut Elle

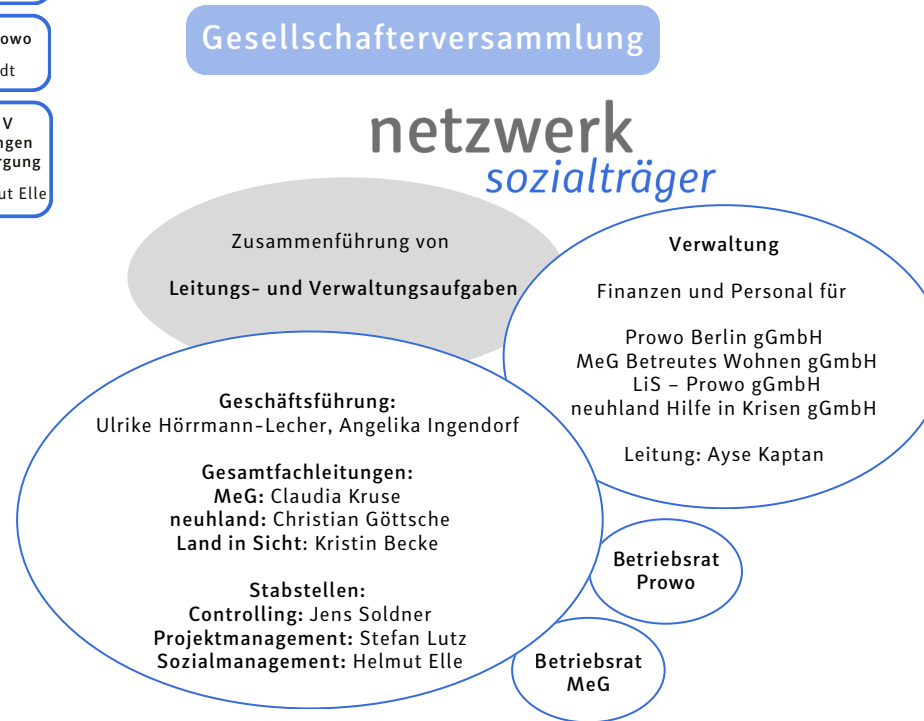


Land in Sicht - Prowo gGmbH

Wohnverbund Brandenburg in Eberswalde Leitung: Miriam Gossen, Diana Valkova	Therapeutische Mädchenwohngruppe Eberswalde Leitung: Elisa Döhler	Wohnverbund Wendtshof Wohnstätte und Außenwohngruppen, BEW Leitung: Torsten Dürre	Arbeits- und Beschäftigungsprojekt Gästehaus Wendtshof Leitung: Torsten Dürre
Drogenberatung Experience in Eberswalde und Bernau Leitung: Susann Behmler	Suchtberatung Eberswalde und Bernau Leitung: Susann Behmler	Fachstelle Sucht Frankfurt (Oder) Leitung: Birgitta Derling	smilla vanilla - Eismanufaktur & Café in Eberswalde Leitung: Kristin Becke

neuhland - Hilfe in Krisen gGmbH

Krisenwohnung neuhland Leitung: Frauke Hartmann	TWG Gemini Leitung: Daniela Gutschank	Kinderwohngruppe neuhland Leitung: Andrea Boldt
TWG & BEW neuhland Leitung: Silke Albrecht	Beratungsstelle neuhland Leitung: Sibylle Löschber	Berliner Krisendienst Region Nord Leitung: Conny Praetorius
		Fortbildungsakademie neuhland Leitung: Gerd Storchmann



MeG Betreutes Wohnen gGmbH

Therapeutischer Wohnverbund Berlin Mitte	Therapeutischer Wohnverbund Pankow	Therapeutischer Wohnverbund Friedrichshain-Kreuzberg	Therapeutischer Wohnverbund Tempelhof-Schöneberg
Gruppenangebot für Mütter und Kinder Einrichtungsleitung: Heidi Niehus	Therapeutischer Wohnverbund Reinickendorf	Therapeutischer Wohnverbund Neukölln	Therapeutischer Wohnverbund Treptow-Köpenick